

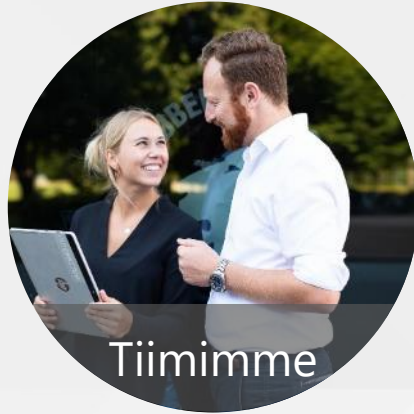


# Isännän tervetuloivotus

Toimitusjohtaja Sami Ensio, Innofactor Oyj

Senaattoritapaaminen 25.1.2024

# Innofactor on johtavia modernin digitaalisen sote-organisaation edistäjiä Pohjoismaissa



- Noin 600 pohjoismaista ammattilaista
- Kaikki Microsoft Solution Partner -nimikkeet
- 10+ Microsoftin kumppanipalkintoa



- Yli 1000 pohjoismaista asiakasta
- Vahva terveydenhuollon ja sosiaaliturvan toimialaosaaminen



- Liikevaihto 71+ MEUR (2022), käyttökatte 11 %
- 16 toimistoa Pohjoismaissa
- Listattu Helsingin pörssissä (NASDAQ Helsinki), 12 000 omistajaa

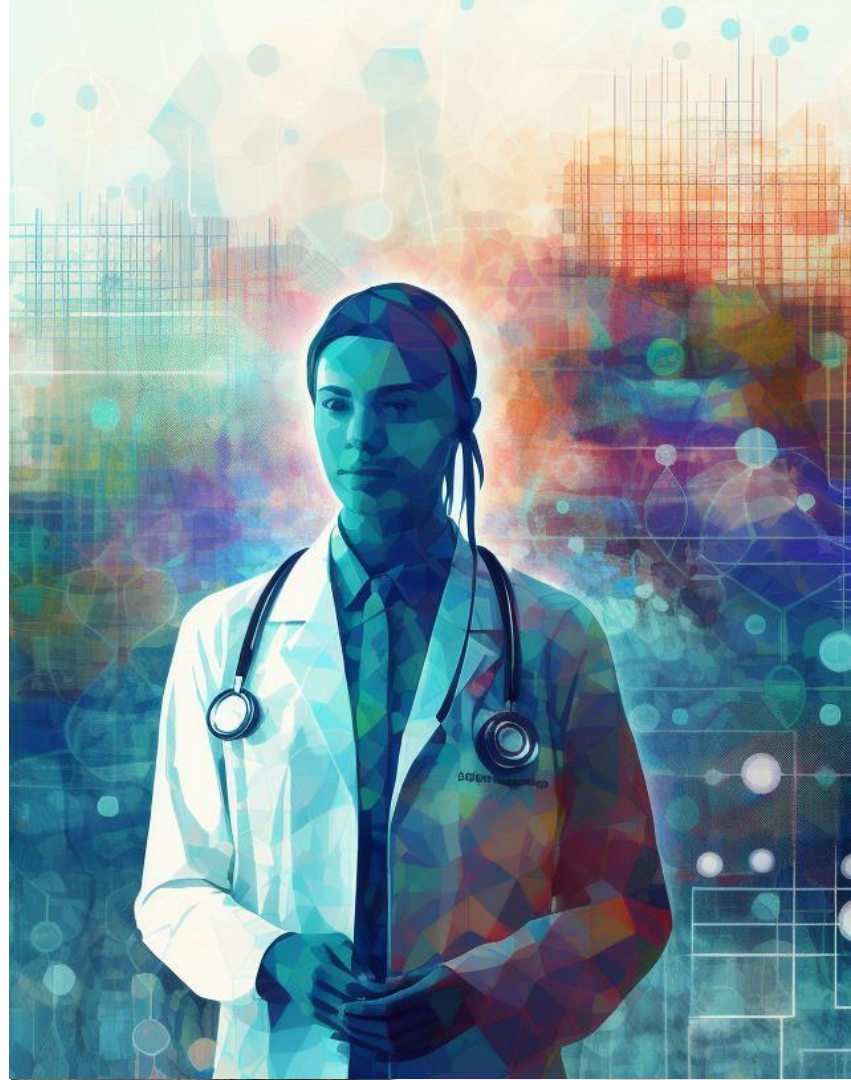


# Terveydenhuollon keskeisiä trendejä vuosi sitten

- Datan kasvu ja digitalisaatio
- Omahoidon lisääntyminen
- Genetiikka
- Älykkäät tietojärjestelmät
- Virtuaaliympäristöt (metaversumi)

Vuosi  
2023

Generatiivinen  
tekoäly



# Miksi tekoälyyn kannattaa panostaa juuri nyt?

Arvioiden mukaan tekoäly tehostaa SOTE-työtä tekevien ihmisten toimintaa vähintään **10-20 prosenttia**

Jos organisaatiossa on esimerkiksi **10 000** SOTE-työtä tekevää henkilöä, sen arvioidaan tarkoittavan noin

**60-120 miljoonaa** euroa **vuodessa**

**5-10 miljoonaa** euroa **kuukaudessa**

**1-2 miljoonaa** euroa **viikossa**

Jos organisaatio viivästyttää tekoälyyn siirtymisen aloittamista, myös tekoälyn hyödyt viivästyvät vastaavasti – viikko viikolta

Työntekijöille olisi annettava **mahdollisuus käyttää tekoälyä nyt!**

# Generatiivisen tekoälyllä voidaan toteuttaa valtava määrä erilaisia asioita, mikä on sekä mahdollisuus että haaste

Yleinen tietotyön  
tekemisen  
tukeminen =  
Microsoft  
Copilot for M365

## Kaikille organisaatioille yhteiset käyttötapaukset

Strategia ja johtaminen | Markkinointi ja viestintä | Myynti | Asiakaspalvelu  
| HR | Rekry | Taloushallinto | Tietohallinto | Lakiasiat | M&A | Laatu

## Toimialakohtaiset käyttötapaukset

Potilaan ja lääkärin välisen keskustelun yhteenveto potilaskertomukseen |  
Diagnostiikka | Lääkemääräykset | Potilaan hoito | ...

## Organisaatiokohtaiset käyttötapaukset

# Potentiaalisia käyttötapauksia



## Back-Office -toiminnot:

**Työntekijöiden perehdytys:** Tehokkaampia prosesseja automatisoimalla tehtäviä; kuten paperityö ja koulutusmateriaalien luominen.

**Tietojen syöttäminen ja validointi:** Tietojen syöttötehtävien automaatio ja tietojen tarkkuuden vahvistamiseen minimoi inhimilliset virheet ja vapauttaa resursseja.

**Varastonhallinta:** varaston kysynnän ennustaminen, varastotasojen optimointi ja toimitusketjuprosessien hallinta luovat kustannussäästöjä



## Lakiasiat:

**Tutkimustyö:** Käytä tekoälyä analysoimaan ja tiivistämään oikeudellisia asiakirjoja, asetuksia ja oikeuskäytäntöä, mikä tarjoaa nopeampia oivalluksia ja tukee päätöksentekoa.

**Asiakirjojen tarkistus:** Tehosta asiakirjojen tarkistus-prosesseja tunnistamalla tekoälyn avulla olennaiset osiot, avainlausekkeet ja mahdolliset ongelmat.



## Asiantuntijapalvelut

**Henkilökohtainen asiakaspalvelu:** Paranna asiakaskokemusta ja – tyytyväisyyttä luomalla asiakkaille henkilökohtaisia suosituksia ja vastauksia

**Koulutus ja tiedon jakaminen:** Kehitä tekoälypohjaisia työkaluja perehdytykseen, koulutukseen ja tiedon jakamiseen organisaatiossa, mikä lisää tehokkuutta.

**Kilpailija-analyysi:** Ota tekoäly käyttöön kerätäksesi ja analysoidaksesi kilpailutietoja eri lähteistä, mikä auttaa kilpailustrategioiden muotoilussa



## HR

**Rekrytointi:** Tekoälyn avulla voit laatia työnkuvauksia, tehdä yhteenvedon tekoälyn litteroimista haastattelumuistiinpanoista ja laatia tarjouskirjeitä valituille ehdokkaille.

**Suorituskyvyn hallinta:** LLM:t voivat auttaa henkilöstöhallintoa mittaamaan ja parantamaan työntekijöiden suorituskykyä ja tuottavuutta.



## Myynti

**Tarjoustyö:** Tekoäly voi auttaa löytämään yhtäläisyyksiä voitettujen tapausten välillä samankaltaisissa ratkaisuissa, tekemään yhteenvedon tarjouspyyntömateriaalista ja laatimaan vapaamuotoisia lisäyksiä.

**Yhteenvedoja laajoista materiaaleista:** Tekoälyn avulla voit tehdä yhteenvedon suuresta materiaalista, kuten vaatimustenmukaisuus- tai lainsäädäntöasiakirjoista.



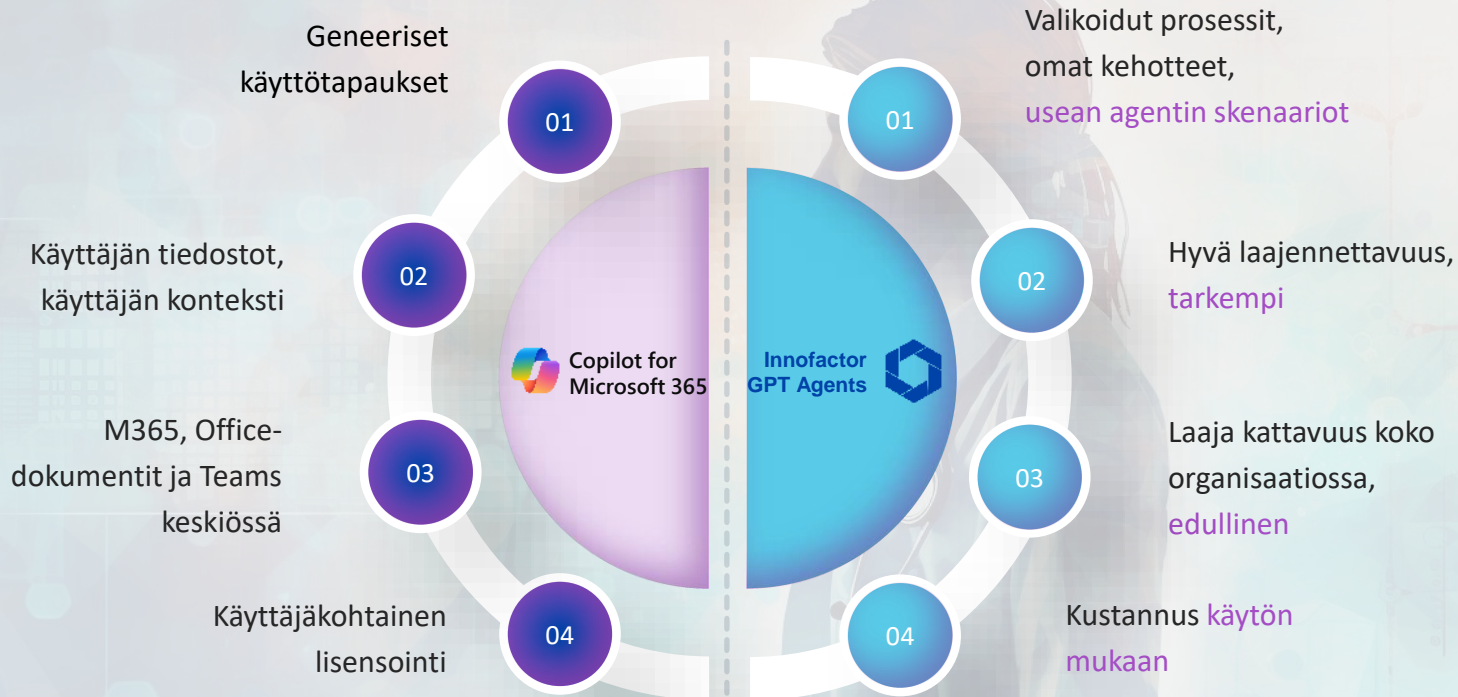
## Markkinointi

**Sisällöntuotanto:** Tekoäly ja laajat kielimallit auttavat tuottamaan uutta tekstisisältöä tietyn kehotteen tai syötteen perusteella.

**Tekstinmuokkaus:** Muokkaa olemassa olevaa tekstisisältöä lisäämällä tai muuttamalla sanoja tai lauseita sen laadun tai luettavuuden parantamiseksi

**Kuvittaminen:** Luo tehokkaita visuaalisia elementtejä markkinointimateriaalille ja kampanjoille.

# Copilot for M365 ja Azure OpenAI täydentävät toisiaan



# Miten organisaatiosi on valmis generatiiviseen tekoälyyn?

- Ota se osaksi organisaatiosi strategiaa
  - Ymmärrä, miten generatiivinen tekoäly tukee parhaiten liiketoimintamalliasi
- Varmista organisaatiosi osaaminen
  - Kouluta itseäsi ja työntekijöitäsi tekoälyn käytön ammattilaisiksi, käyttämällä oppii
  - Korosta tekoälyn tietoturvan merkitystä
- Varmista, että datasi on kunnossa
  - Tekoälyllä pääsy tarvittavaan dataan
  - Tekoälyllä ei pääsyä kiellettyyn dataan
- Kokeile, paranna ja laajenna
  - Aloita rohkeasti yhdestä käyttötapauksesta
  - Paranna sitä yhdessä käyttäjien kanssa
  - Laajenna vähitellen käyttötapaus kerrallaan osaamisen ja kokemuksen kasvaessa





You need  
IT solutions?

---

We focus 100%  
on customers.