

# STESO standardit

## Alueiden HYTE-tuki

---

Risto Kuronen LT

Asiantuntijalääkäri

24.4.2024



Päijät-Hämeen  
hyvinvointialue

## Kansainvälisen Health Promoting Hospitals and Health Services -verkoston (HPH) standardit 2020

Standardi	Tavoite
<b>1. Terveiden ja hyvinvoinnin edistämiseen sitoutumisen osoittaminen</b>	Organisaatio suuntaa hallintomallinsa, toimintaperiaatteensa, rakenteensa, prosessinsa ja kulttuurinsa optimoimaan potilaiden, henkilöstön ja palvelemissaan väestön terveyshyödyt ja tukemaan kestäviä yhteiskuntia.
<b>2. Palvelun saavutettavuuden varmistaminen</b>	Organisaatio toteuttaa toimenpiteitä tilojensa saavutettavuuden, esteettömyyden ja hyväksyttävyyden varmistamiseksi
<b>3. Ihmiskeskeisen sosiaali- ja terveydenhuollon ja käyttäjien osallistumisen lisääminen</b>	Organisaatio pyrkii parhaisiin mahdollisiin potilaskeskeisiin hoitotuloksiin ja hoidon vaikuttavuuteen sekä antaa palvelun käyttäjille/yhteisöille mahdollisuuden osallistua ja vaikuttaa toimintaansa.
<b>4. Terveellisen työpaikan ja toimintaympäristön luominen</b>	Organisaatio kehittää terveyttä edistävän työpaikan ja pyrkii olemaan terveyttä edistävä toimintaympäristö, joka parantaa kaikkien potilaiden, omaisten, henkilökunnan, tukihenkilöstön ja vapaaehtoisten terveyttä
<b>5. Terveiden ja hyvinvoinnin edistäminen yhteiskunnassa</b>	Organisaatio ottaa vastuun terveyden edistämisestä paikallisyhteisössä ja palvelemissaan väestön keskuudessa

## Päijät-Hämeen hyvinvointialueen hyvinvoinnin ja terveyden edistämisen periaatteet

Pohjautuvat Terveyttä ja hyvinvointia edistävien organisaatioiden (STESO) standardeihin

Standardi	
<b>1. Terveyden ja hyvinvoinnin edistämiseen sitoutumisen osoittaminen</b>	<ul style="list-style-type: none"> <li>Hyvinvoinnin ja terveyden edistäminen on osa organisaatiomme yleistä strategiaa.</li> <li>Hyvinvoinnin ja terveyden edistämistä johdetaan organisaatiossamme, sille on rakenne ja riittävät resurssit.</li> <li>Varmistamme toiminnan arvioinnin toteutumisen.</li> </ul>
<b>2. Palvelun saavutettavuuden varmistaminen</b>	<ul style="list-style-type: none"> <li>Palvelumme ovat kaikkien saavutettavissa ja saatavissa.</li> <li><b>Huomioimme erityisesti heikommassa ja haavoittuvassa asemassa olevat.</b></li> <li><b>Asiakkaamme/potilaamme ovat mukana testaamassa palvelujemme toimivuutta.</b></li> </ul>
<b>3. Ihmiskeskeisen sosiaali- ja terveydenhuollon ja käyttäjien osallistumisen lisääminen</b>	<ul style="list-style-type: none"> <li>Kunnioitamme asiakkaidemme/potilaidemme ihmisarvoa ja identiteettiä.</li> <li>Vastaamme potilaidemme/asiakkaidemme tarpeisiin.</li> <li>Jaetulla päätöksenteolla tuemme potilaidemme/asiakkaidemme aktiivista roolia.</li> <li>Tärkeimmissä riskikäyttäytymisen teemoissa meillä on käytössä vakioidut, vaikuttavat toimintamallit, joilla tuemme asiakkaidemme/potilaidemme käyttäytymisen muutosta ja voimaantumista.</li> <li><b>Varmistamme osallisuuden toteutumisen kaikilla tasoilla: asiakkaat/potilaat, omaiset, ammattilaiset.</b></li> </ul>
<b>4. Terveellisen työpaikan ja toimintaympäristön luominen</b>	<ul style="list-style-type: none"> <li>Edistämme aktiivisesti henkilöstömme hyvinvointia ja terveyttä.</li> <li>Toimintaympäristömme on asiakkaiden/potilaiden, omaisten ja henkilöstön hyvinvointia ja terveyttä edistävä.</li> </ul>
<b>5. Terveyden ja hyvinvoinnin edistäminen yhteiskunnassa</b>	<ul style="list-style-type: none"> <li>Tunnistamme yhdessä muiden hyte-toimijoiden kanssa väestömme hyvinvointi- ja terveystarpeet.</li> <li>Olemme tunnistettu, innovatiivinen ja aktiivinen yhteistyötoimija väestömme hyvinvoinnin ja terveyden edistämiseksi.</li> <li>Otamme kaikessa tekemisessä huomioon ympäristöterveyden ja edistämme kestävää kehitystä.</li> <li>Edistämme hyvinvoinnin ja terveyden edistämisen tutkimusta ja olemme aktiivisesti mukana kansallisissa ja kansainvälisissä verkostoissa.</li> <li>Toteutamme hyvinvointia ja terveyttä edistävää viestintää monella eri tasolla.</li> </ul>

Hyvinvoinnin ja  
terveyden  
edistämisen ja  
yhdyspintatyön  
asiantuntijayksikkö

Lainsäädännön ja Steson  
standardien mukaisesti on  
määritelty yksikön tehtävät  
ja sovittu yksikköön  
sijoittuvat asiantuntijat.



Tehtävät (hyte-yksikkö) / tehtävät lain mukaan	Tehtäväsisällöt (lausekkeet)	Asiantuntijatuki sote-palveluille • Tuettava asiantuntemuksella alueen kuntia
<p><b>Hyte-johtaminen</b></p> <ul style="list-style-type: none"> <li>otettava päätöksenteossa huomioon päätösten arvioidut vaikutukset, ihmisten hyvinvointiin ja terveyteen väestöryhmittäin</li> <li>nimettävä hyten vastuutaho</li> <li>Edistettävä hyte-työtä tekevien järjestötoimijoiden toimintaedellytyksiä ja vaikutusmahdollisuuksia</li> </ul>	<p>1.1.1. Organisaatiomme toteuttaa hyvinvointia ja terveyttä edistävä organisaatio (HYTE)-visiota osana yleistä organisaatiostrategiaansa</p> <p>1.1.2. Organisaatiomme johtoryhmän toiminta heijastaa HYTE-vision tavoitteita.</p> <p>1.1.3. Organisaatiomme vaalii hyvinvoinnin- ja terveyden edistämisen kulttuuria.</p> <p>1.1.4. Organisaatiomme on nimittänyt johtajan toteuttamaan HYTE-visiota ja standardien oasa-alueille tehtäväjohtajia, jotka raportoivat vuosittain edistymistä</p> <p>1.1.5. Ylin johtomme tarkastelee HYTE-vision toteutumista.</p> <p>1.1.6. HYTE-visio on osa henkilöstön perehdytyskoulutusohjelmiamme.</p> <p>1.1.7. Toiminnan arviointiin ja käytäntöjen jatkuvaan kehittämiseen liittyvät käytäntömme huomioivat HYTE-vision.</p>	<p>1.2.1. Organisaatiomme tehtävä ja tavoitteet ovat linjassa HYTE-vision kanssa.</p> <p>2.3.1. Organisaatiomme osoittaa tietoisuutta yhteisön eri ryhmien arvoista, tarpeista ja mieltymyksistä sekä kunnioitusta niitä kohtaan.</p> <p>2.3.2. Organisaatiomme toteuttaa erityistoimenpiteitä varmistaakseen, että kaikkien asiakkaiden oikeuksia kunnioitetaan.</p> <p>2.3.3. Organisaatiomme pyrkii mukauttamaan menettelyjään haavoittuvassa asemassa olevien erityistarpeisiin.</p> <p>3.2.1. Organisaatio luo ympäristön, jossa asiakkaat/potilaat ja omaiset tuntevat olonsa turvalliseksi ja heidän ihmisarvoaan ja identiteettiään kunnioitetaan.</p> <p>3.2.3. Organisaatiossamme kunnioitetaan aina asiakkaiden/potilaiden yksityisyyttä, ja pitkäaikaisilla potilailla on oikeus löytää rentoutumispaikkoja. Puolisoille tai lähiomaisille annetaan tarvittaessa mahdollisuus jäädä potilaan luo.</p> <p>3.2.4. Organisaatiomme antaa asiakkaille, potilaille ja omaisille tilaisuuden ja mahdollisuuden olla aktiivisia kumppaneita yhteistuottajina sosiaali- ja terveydenhuollon ja hoitopolun yhteisissä päätöksentekoprosesseissa.</p> <p>3.2.5. Organisaatiomme tarjoaa kaikille asiakkaille ja potilaille oikeuden yksilölliseen, ikätasoiseen ja heidän kulttuuriinsa sopivaan ennaltaehkäisyyn, terveyden edistämiseen, hoitoon, kuntoutukseen ja palliatiiviseen hoitoon.</p> <p>3.2.7. Organisaatiomme toteuttaa WHO:n/Unicefin vauvamyönteisysohjelman suosituksia soveltuvin osin.</p> <p>3.3.5. Organisaatiossamme kaikki asiakkaat/potilaat voivat esittää vapaasti kysymyksiä.</p> <p>3.4.1. Organisaatiomme tarjoaa asiakkaille/potilaille selkeää, ymmärrettävää ja asianmukaista tietoa heidän nykytilastaan, hoidostaan ja terveyteensä vaikuttavista tekijöistä.</p> <p>3.4.3. Organisaatiomme tarjoaa potilaalle (tarvittaessa sähköisen) pääsyn potilaskertomukseensa.</p> <p>3.5.1. Organisaatiomme tukee käyttäjien osallistumista palvelujensa suunnitteluun, toimitukseen ja arviointiin.</p> <p>3.5.4. Organisaatiomme kannustaa vapaaehtoisia, kuten opiskelijoita, senioreita, potilaita ja omaisia, osallistumaan ja vaikuttamaan toimintaan.</p> <p>4.1.4. Organisaatiomme varmistaa henkilöstön osallistumisen klinisen työn prosesseihin ja heidän työympäristöönsä vaikuttaviin päätöksiin</p> <p>4.1.6. Organisaatiomme luo terveyttä edistävän työpaikan huomioiden psykososiaalisen työympäristön</p> <p>4.2.1. Organisaatiomme luo ympäristön, jossa asiakkaat/potilaat, omaiset ja henkilökunta tuntevat olonsa turvalliseksi ja jossa heidän ihmisarvoaan ja identiteettiään kunnioitetaan.</p> <p>4.2.2. Organisaatiomme soveltaa universaalien suunnittelun yleisiä periaatteita fyysiseen ympäristöönsä aina, kun se on käytännöllistä, edullista ja mahdollista.</p> <p>4.2.3. Organisaatiomme on odotustiloja myöten puhdas ja viihtyisä.</p>

# Hyte-yksikön hyvinvoinnin ja terveyden edistämisen tehtävät

Hyte-tieto ja tiedolla johtaminen

Vaikuttavien menetelmien käytön tuki

Yhdyspinta- ja verkostotyö

Viestintä

Asiantuntijatuki



## Ottawan Julistus (Ottawa Charter) 1986

1. terveyttä edistävä yhteiskuntapolitiikka
2. hyvinvointia edistävät elinympäristöt
3. yhteisöjen vahvistaminen ja voimaannuttaminen
4. terveyttä edistävien yksilöllisten tietojen ja taitojen vahvistaminen
5. **terveyspalvelujen suuntaaminen ennaltaehkäisyyn ja terveyden edistämiseen**

## Ottawan Julistus (Ottawa Charter) 1986

1. terveyttä edistävä yhteiskuntapolitiikka
2. hyvinvointia edistävät elinympäristöt
3. yhteisöjen vahvistaminen ja voimaannuttaminen
4. terveyttä edistävien yksilöllisten tietojen ja taitojen vahvistaminen
5. **terveyspalvelujen suuntaaminen ennaltaehkäisyyn ja terveyden edistämiseen**

**Ei ole toteutunut**

**Terveyspalveluiden uudelleensuuntaus**



# Tilanne

Enabling health systems transformation: what progress has been made in re-orienting health services?

Marilyn Wise<sup>1</sup> and Don Nutbeam<sup>1</sup>

IUHPE – PROMOTION & EDUCATION SUPPLEMENT 2 2007

**On vain vähän näyttöä siitä, että terveydenhuollon palveluiden uudelleen suuntaamista näin määritellen olisi tapahtunut systemaattisesti missään päin maailmaa.**

**Tämä siitä huolimatta, että näyttö terveydenhuollon palveluiden uudelleen suuntaamisen potentielleista hyödyistä on kasvanut huomattavasti vuodesta 1986.**

# Määrittelyä

- 1. Saavuttaa optimaalinen tasapaino terveyden edistämiseen, sairauksien ehkäisyyn, diagnostiikkaan, hoitoon, hoivaan ja kuntoutukseen tehtävien investointien välillä terveydenhuoltojärjestelmässä.**
- 2. Muiden alojen kuin terveyssektorin toimet – mutta terveyssektorin johdolla ja kumppanuudella – voivat olla tehokkaampia terveydellisten tulosten parantamisessa.**
- 3. Saavuttaa ennaltaehkäisyyn ja hoidon välisten investointien parempi tasapaino ja keskittyä väestön terveyteen yksittäisten terveysvaikutusten ohella**

# Mistä näyttö?

Enabling health systems transformation: what progress has been made in re-orienting health services?

Marilyn Wise<sup>1</sup> and Don Nutbeam<sup>1</sup>

IUHPE – PROMOTION & EDUCATION SUPPLEMENT 2 2007

1. Jopa suhteellisen rajallinen terveydenhuoltojärjestelmien investointien uudelleen suuntaaminen väestön terveyden edistämiseksi (suhteessa terveydenhuoltoon tehtyihin investointeihin) parantaa merkittävästi väestön terveyttä ja tuottaa merkittäviä kustannushyötyjä yhteiskunnille.
2. Potilaiden osallisuuden lisäämisen tunnistaminen terveydenhuoltojärjestelmän olennaiseksi osaksi
3. Tutkimusnäyttö tai akuutti kansanterveyskriisi voi johtaa lyhyen aikavälin investointeihin kansanterveyteen, mutta sitä seuraa lähes aina huomion ja resurssien heikkeneminen, kun yleinen keskustelu kääntyy kustannuksiin ja palveluiden saatavuuteen.

# Miten eteenpäin?

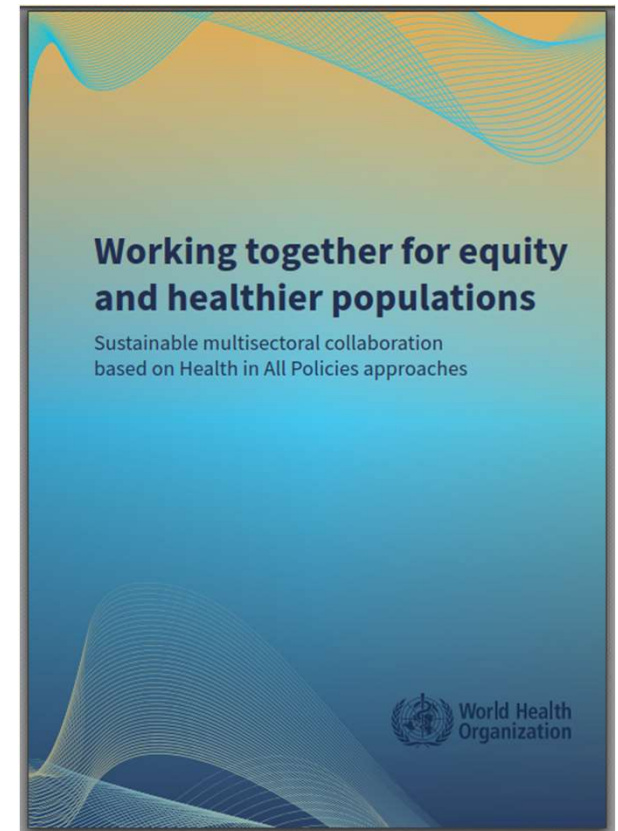
1. Meidän on tehtävä tehokasta yhteistyötä niiden yhteisöjen kanssa, joita haluamme palvella
2. Meidän on työskenneltävä tehokkaammin vaikuttaaksemme laajempaan yleiseen mielipiteeseen median kautta.
3. Terveysthuollon ammattilaisten aktiivinen osallistuminen on ratkaisevan tärkeää.

Changes in mindset, awareness and views cannot be brought about simply by repeating the evidence or a position.

**Ajattelutavan, tietoisuuden ja näkemysten muutoksia ei voida saada aikaan pelkästään toistamalla näyttöjä tai kantoja.**

Changing mindsets requires longer-term engagement to understanding the origins of the perceptions of the problems and the solutions.

**Ajattelutavan muuttaminen vaatii pidemmän aikavälin sitoutumista ongelmien ja ratkaisujen alkuperän ymmärtämiseen.**



# Sosiaali- ja terveystalvaeluiden uudelleensuuntaus

- Sotella on tärkeä rooli väestön ja yksittäisen ihmisen terveyden edistämässä
- Kansanterveyden näkökulmasta sote edelleen ”nukkuva jättiläinen”
- ”Large Scale Change”
  - muutoksia rakenteissa, prosesseissa, toimintatavoissa ja käyttäytymisessä
- Luodaan säännöllisen ja jatkuvan vuorovaikutuksen rakenteet ja toimintamallit sote:n sisälle ja ympäröivän yhteisön kanssa
- Luodaan ammattilaisten ja johdon kanssa yhteinen visio, jota kohti lähdetään
  - HPH standardit perustana

**Kiitos!**

