



Kymenlaakson
pelastuslaitos
Kymenlaakson hyvinvointialue

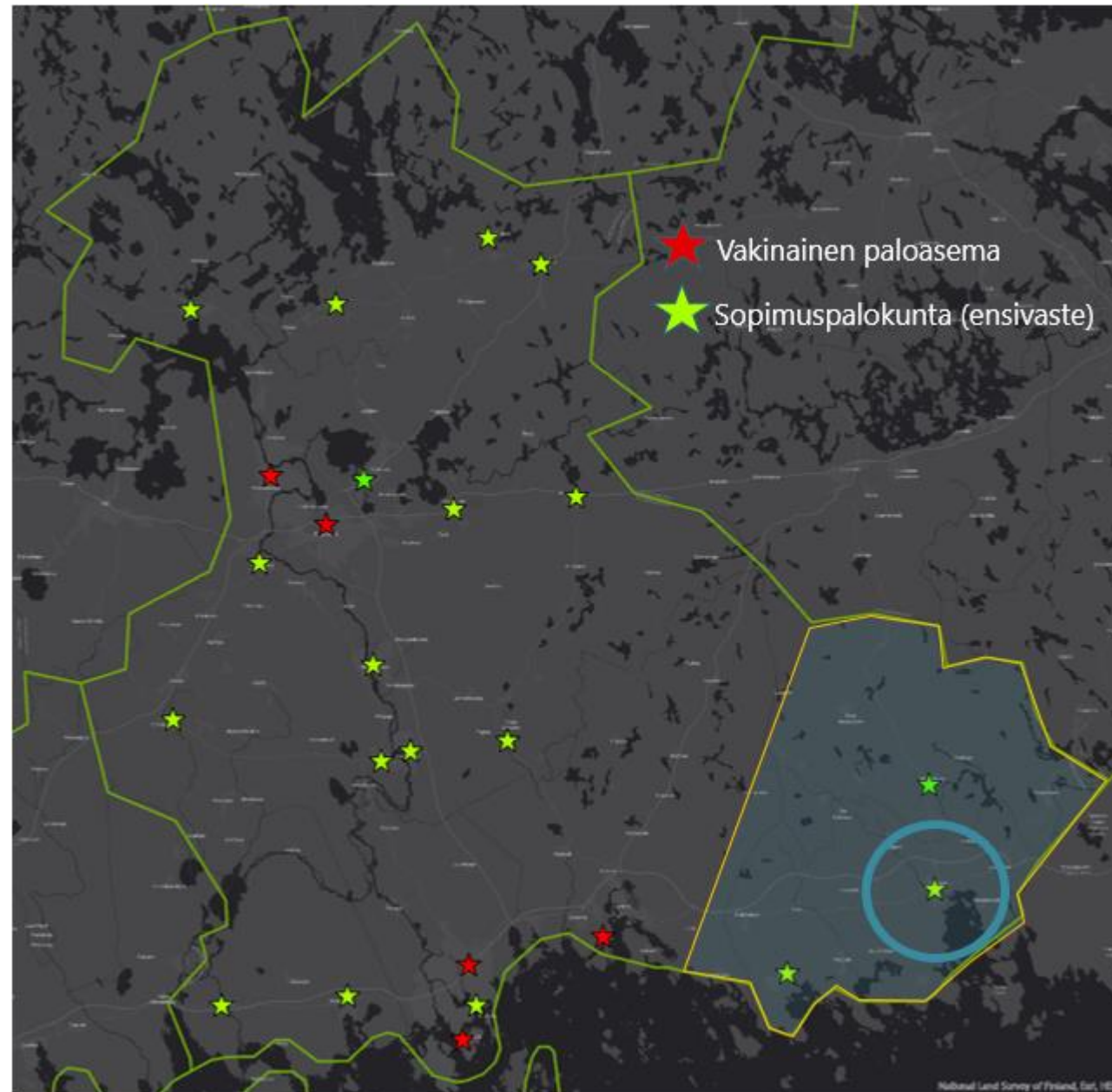
Moniammatillinen konsepti palveluintegraation esimerkkinä

Anssi Koski, FT
ensihoitopäällikkö

Kuntamarkkinat 18.9.2024

Kaakonkulma toimintaympäristönä

- Alueella ei ole tehokasta pitää 24/7 pelkkää ensihoidon yksikköä:
 - Ensihoidon tehtäviä vähän ~900 / vuosi
 - Palvelee alle 5 000 asukasta (vrt. 50 000)
 - Alhainen kuormitusaste ~19 %
- Valtakunnan raja
- Merialue ja saaristo
- Monipaikkaisuus kesäkuukausina
- Lähin ensihoidon ja pelastuksen välittömän lähtövalmiuden yksikkö Haminassa 40 km päässä
- Palveluverkko harvenee (Miehikkälän tk suljetaan)
- Miten huomioimme asukkaiden turvallisuudentunteen palveluverkon heikentyessä?



Monitoimiyksikkö – Harva-alueen kustannustehokas iskuryhmä

- Erinomainen esimerkki SoTePe palveluintegraatiosta. Tuottaa palvelua ja valmiutta molemmille toimialoille
- Pelastaja ja ensihoitaja AMK työparina. Kustannustehokkaampi ja suorituskykyisempi kuin kahden ensihoitajan tavallinen ambulanssi = "vähemmällä enemmän"
- Tukee sopimuspalokuntien toimintaa
- Harvaan asutuilla seuduilla lähipalvelun turvaaja
 - "Edes jossain palaa valot 24/7"
 - Vaikutus asukkaiden turvallisuudentunteeseen?
- Vapaaehtoisesti yksikköön hakeutunut motivoitunut henkilöstö



Valmius 24/7

- **Hoitotasoinen ensihoito**
- **Tehokas alkusammutus**
- **Pintapelastus**
- **Tieliikennepelastaminen**
- **Korkealta/alhaalta pelastaminen**
- **Murtautuminen**
- **Ilmatiedustelu (UAS)**



Keskeiset hyödyt

- Mahdollisuus tuottaa palvelua ylipäätään alueilla, jossa se ei muuten ole mahdollista
- Kustannustehokkuus
- Henkeä pelastava toiminta
- Nopea vaste ja toimintavalmius
- Kentältä hälyttäminen
- Tiedustelu ja tilannekuva
- Henkilöstön suorituskyky (pelastajat)



Konseptin tulevaisuus?

- Vaikuttavuustutkimusta tarvitaan.
- Paradigman muutos ja palveluvalikoiman laajentaminen. Suorituskykyjen rakentaminen asiakkaiden ja toimintaympäristön tarpeista?
 - Esimerkiksi henkilö- ja paloturvallisuuteen liittyvää ennaltaehkäisevää toimintaa
 - Sote-tukitoimet. Kotisairaalan avustaminen ym. (ydintehtävää vaarantamatta)
- Palveluvalikoiman laajentaminen sovelletusti muihinkin yksiköihin, joissa työskentelee pelastajia? Tärkein, eli osaaminen on jo olemassa.
- Hyvinvointialueet päättävät itse ensihoidon ja pelastustoimen palveluista.

