

Hyte-tietojohdaminen Pirhassa

Alueiden hyte-tuki 25.9.2024

Juliaana Nauha

Tietojohdamisen suunnittelija



HYTE-kerroin tarkastelussa

1. Tiedon tuottaminen

Data on laadukasta, luotettavaa ja vertailukelpoista.



2. Tiedon jalostaminen

Tieto on saatavilla nopeasti ja oikea-aikaisesti toiminnan eri tasoilla.



3. Tiedon hyödyntäminen

Tiedolla johtamista hyödynnetään systemaattisesti toiminnan johtamisessa, ohjauksessa ja kehittämisessä.



Pirhassa on käynnissä hyte-kerrointietojen laadun tarkastelu.

Tiedon laadun arviointia tehdään yhteistyössä

Tavoitteena on tuottaa lähtötilannekuvaus, jonka pohjalta lähdemme seuraamaan ja parantamaan tiedon laatua sekä hyödyntämään hyte-tietoa systemaattisemmin.

Tietojen laadun arvioinnissa on mukana Pirhan hyte-vastuuyksikkö, tietojohdamisen toimialue sekä toiminta soten läpileikkaavasti. Tiedon laadun parantamisen ohjausryhmä ohjaa työskentelyä. THL tukee omalta osaltaan työtä.

Arviointi nostaa esiin monia eri näkökulmia ja vaatii yhteistä keskustelua, jotta ongelmia päästään ratkomaan.

Näkökulmia ovat mm. sote-ammattilaisten toimintatavat ja yhteiset kirjaamiskäytännöt, hyte-toimintamallien jalkauttaminen, eri asiakas- ja potilastietojärjestelmien toiminnallisuudet, tietojen siirtyminen THL:n rekistereihin..



Tähän mennessä olemme havainneet



**Pirkanmaan
hyvinvointialue**

Laatu vaihtelee

Osassa hyte-kertoimen indikaattoreissa tiedon laatu on hyvää, osassa hyvin heikkoa. Ongelmat etenkin prosessi-indikaattoreissa.

Yhteiset kirjaamiskäytännöt keskiössä

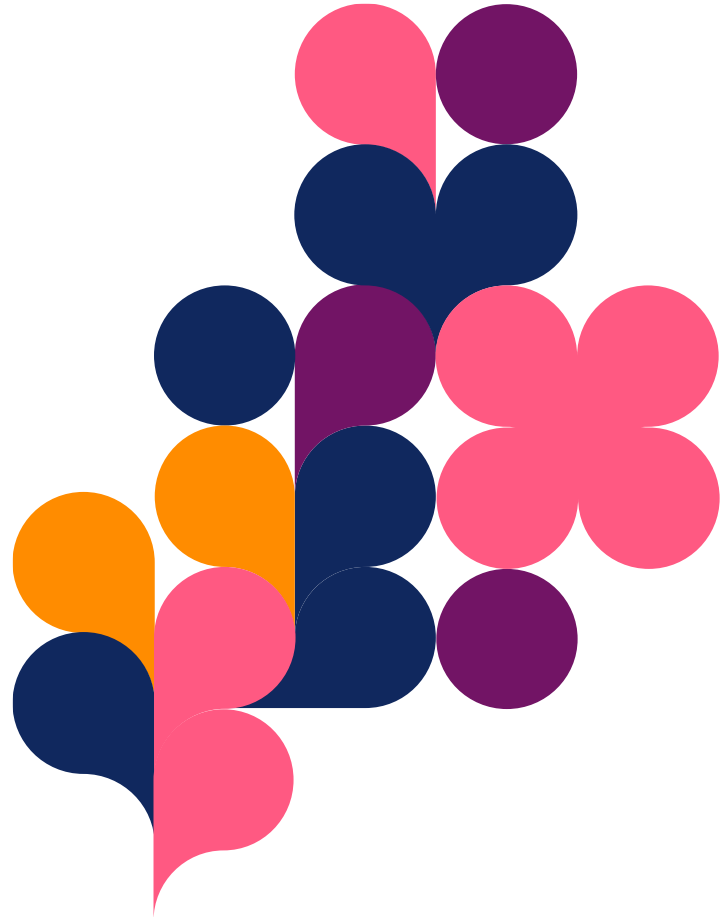
Tiedon laadun puutteet keskittyvät pääosin yhteisten kirjaamiskäytäntöjen puutteeseen. Käytäntöjen jalkauttaminen vie aikaa, vaikka rakenteet ovat kunnossa.

Käytettävissä oleva tieto on rajallista

Saamme omista järjestelmistä rajallisesti yhteismitallista tietoa. Tarkka arviointi on haaste itsessään.

Hyte-työ jää piiloon

Tiedämme, että hyte-työtä tehdään laajasti. Hyte-kerroin ei kerro kaikkea.



Yhteystiedot

Juliaana Nauha
Tietojohtamisen suunnittelija
Tietojohtamisen toimialue

juliaana.nauha@pirha.fi
pirha.fi

